

VODICÍ KROUŽKY Z TVRZENÉ TKANINY TYP D2



DIMER
YOUR SEALING PARTNER

Popis

■ Vodící kroužky typu D2 se vyrábějí ze syntetické tkaniny a impregnované speciálně modifikované fenolové pryskyřice. Dodávají se jako hotové vodící kroužky dle požadovaného rozměru nebo v metráži jako pás.

Použití

■ Vodící kroužky typu D2 jsou vhodné pro použití v hydraulických válcích pracovních strojů, tlumičů, hornictví vodní hydraulice a konstrukcích lisů.

Přednosti

- » dobré kluzné vlastnosti a vysoká pevnost v tlaku
- » rozměrová stabilita a schopnost absorpce vibrací
- » dobrý stírací efekt a schopnost absorbování cizích částic
- » dlouhá životnost a nulová absorpce vody

Standardně dodávané rozměry

■ vnitřní průměr: od 15–500 mm, šířka: od 3 mm
tloušťka: 1,5–25 mm, tolerance: 0,03–0,08 mm



Technická specifikace vodícího kroužku D2

| | | |
|------------------------------|-------------|--------------------------|
| Pevnost v tlaku | EN ISO 604 | 320 N/mm ² |
| Pevnost v ohybu | EN ISO 178 | 100 N/mm ² |
| Pevnost v tahu | EN ISO 527 | 55 N/mm ² |
| Koeficient tření proti oceli | ASTM D 1894 | 0,025 μ |
| Hustota | DIN 53479 | > 1,15 g/cm ³ |
| Absorbce vody | DIN 53495 | nelze změřit |
| Rozsah pracovních teplot | EN ISO 75-3 | -40 °C + 120 °C |

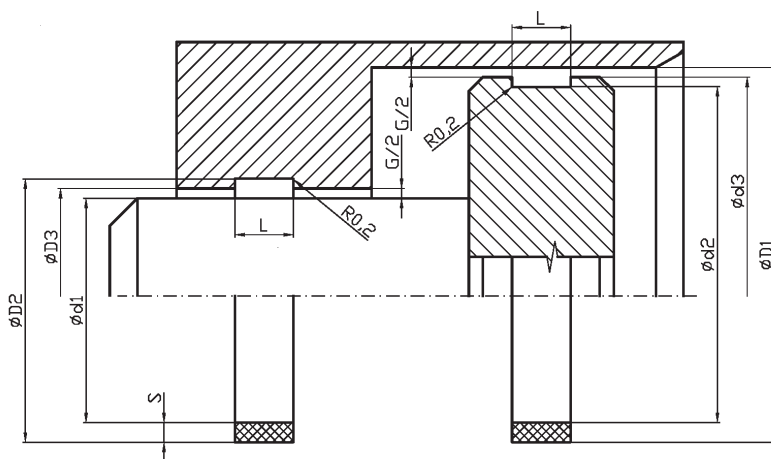
Zástavbové rozměry

Pístnice

| | |
|----------------|---------------------|
| Ød1 | f8/h9 |
| ØD2 = Ød1 + 2S | H8 |
| ØD3 = Ød1 + G | G – dle tl. kroužku |
| L ₁ | +0,2–0 |

Píst

| | |
|----------------|---------------------|
| ØD1 | H8 |
| Ød2 = ØD1 - 2S | h8 |
| Ød3 = ØD1 - G | G – dle tl. kroužku |
| L ₁ | +0,2–0 |



Doporučené drsnosti povrchů

| Doporučené drsnosti povrchů | Ra μm | Rt μm | CLA μin |
|--|---------------|---------|----------|
| Kluzné plochy | podle těsnění | | |
| Statické plochy L ₁ + Ød ₂ + ØD ₂ | 3,2 max. | 16 max. | 125 max. |