

VODICÍ KROUŽKY Z TVRZENÉ TKANINY TYP D5



DIMER
YOUR SEALING PARTNER

Popis

■ Vodicí kroužky typu D5 se vyrábějí z polyesterové tkaniny vyztužené fenolovou pryskyřicí dodávané ve spirálách běžně používaných průměrů a v metráži jako pás.

Použití

■ Vodicí kroužky typu D5 jsou vhodné pro použití v hydraulických válcích vystavených vyššímu zatížení, jako je například mobilní hydraulika nebo v konstrukcích lisů.

Přednosti

- » dobré kluzné vlastnosti
- » vysoká pevnost v tlaku
- » rozměrová stabilita
- » schopnost absorpce vibrací
- » dobrý stírací efekt
- » schopnost absorbování cizích částic
- » dlouhá životnost



Standardně dodávané rozměry

■ Šířka vodicího pásu 5,6–30,0 mm, tloušťka 2,5–4,0 mm
Po konzultaci je možno dodat i jiné rozměry vodicích kroužků.

Technická specifikace vodicího kroužku D5

Pevnost v tlaku	EN ISO 604	270 N/mm ²
Maximální dynamické zatížení, vertikálně	EN ISO 2039-1	160 N/mm ²
Součinitel tření proti oceli	DIN 53375	0,03μ
Maximální rychlost		0,8 m/s
Hustota	DIN 53479	> 1,15 g/cm ³
Koeficient tepelné roztažnosti		1,6×10 ⁻⁴ K ⁻¹
Rozsah pracovních teplot		-40°C+120°C

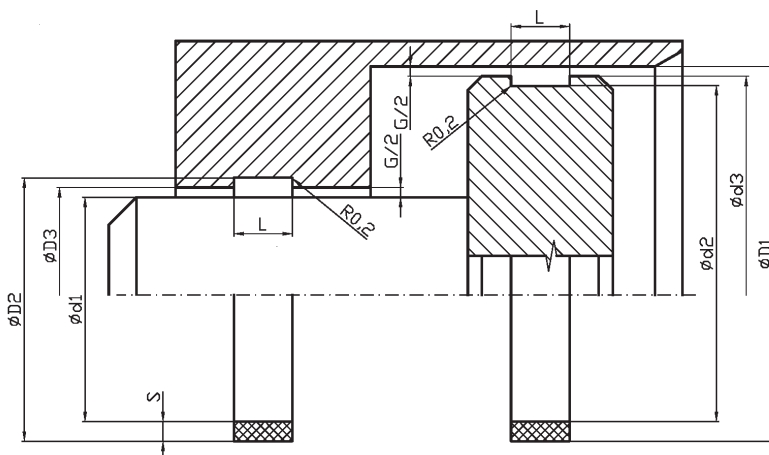
Zástavbové rozměry

Pístnice

Ød1	f8/h9
ØD2 = Ød1 + 2S	H8
ØD3 = Ød1 + G	G – dle tl. kroužku
L	+0,2–0

Píst

ØD1	H8
Ød2 = ØD1 – 2S	h8
Ød3 = ØD1 – G	G – dle tl. kroužku
L	+0,2–0



Doporučené drsnosti povrchů

Doporučené drsnosti povrchů	Ra μm	Rt μm	CLA μin
Kluzné plochy	podle těsnění		
Statické plochy L+Ød2+ØD2	3,2 max.	16 max.	125 max.

VODICÍ KROUŽKY Z TVRZENÉ TKANINY TYP D5



DIMER
YOUR SEALING PARTNER

Standardní rozměry spirál [vnitřní průměr]

L (šířka) × S (tloušťka)	Ø spirály mm	Ø pístitnice d mm	Ø pístu D mm
5,6 × 2,5	30	25 – 30	35 – 70
	40	30 – 40	45 – 80
	60	40 – 60	65 – 120
	80	45 – 80	85 – 160
	100	50 – 100	105 – 210
	150	70 – 150	155 – 320
	200	100 – 200	205 – 400
9,7 × 2,5	40	35 – 40	45 – 90
	50	40 – 50	55 – 100
	60	40 – 60	65 – 130
	80	45 – 80	85 – 160
	100	50 – 100	105 – 210
	150	70 – 150	155 – 320
	200	100 – 200	205 – 400
15 × 2,5	50	40 – 50	60 – 110
	80	50 – 80	85 – 160
	100	50 – 100	105 – 210
	150	70 – 150	155 – 320
	200	100 – 200	205 – 400
20 × 2,5	80	50 – 80	90 – 170
	100	50 – 100	105 – 210
	150	70 – 150	155 – 320
	200	100 – 200	205 – 400
25 × 2,5	80	60 – 80	90 – 170
	100	50 – 100	105 – 210
	150	70 – 150	155 – 320
	200	100 – 200	205 – 400
30 × 2,5	100	70 – 100	105 – 210
	150	90 – 150	155 – 320
	200	110 – 200	205 – 400
30 × 4	150	90 – 150	155 – 320
	200	110 – 200	205 – 400

